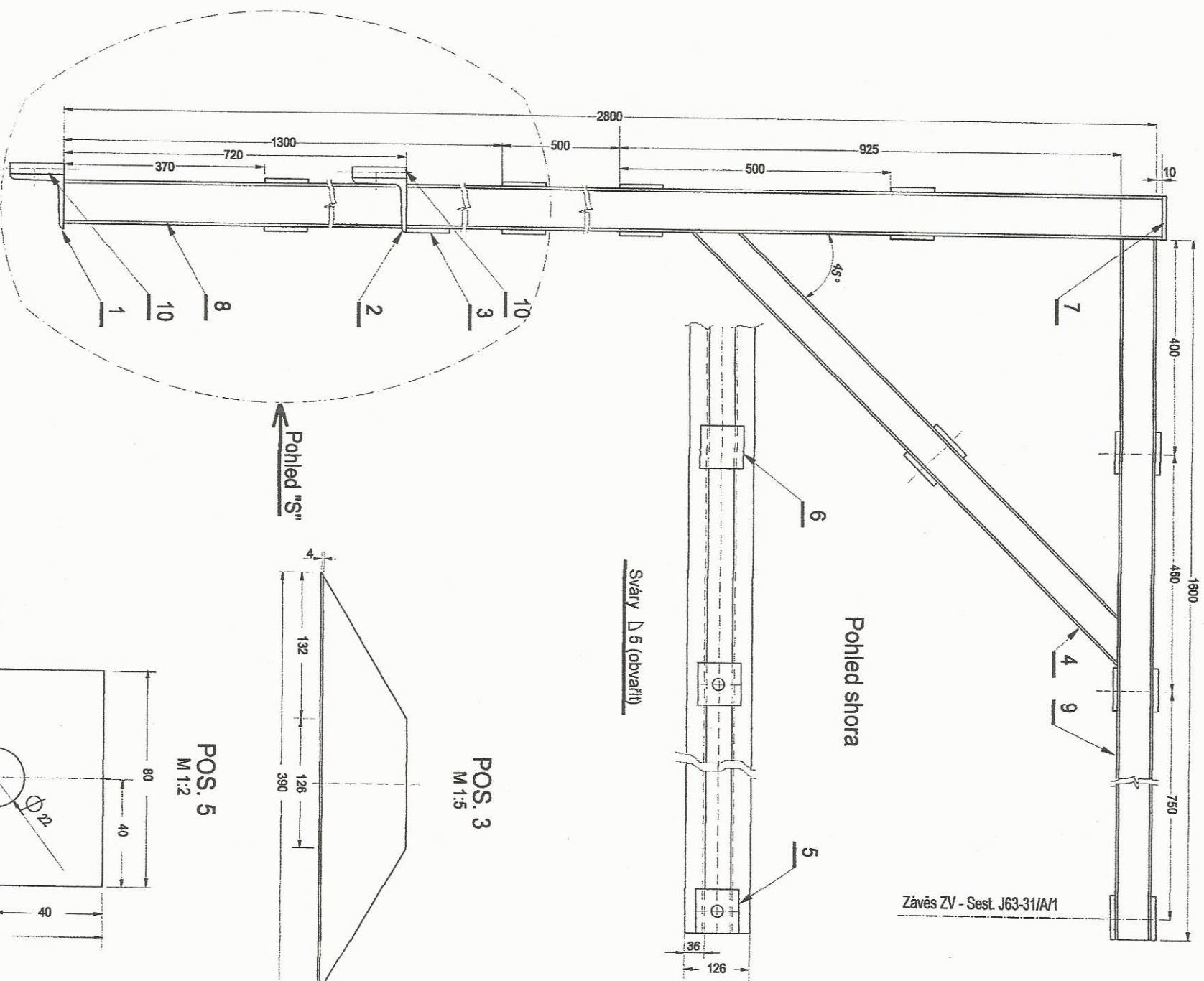


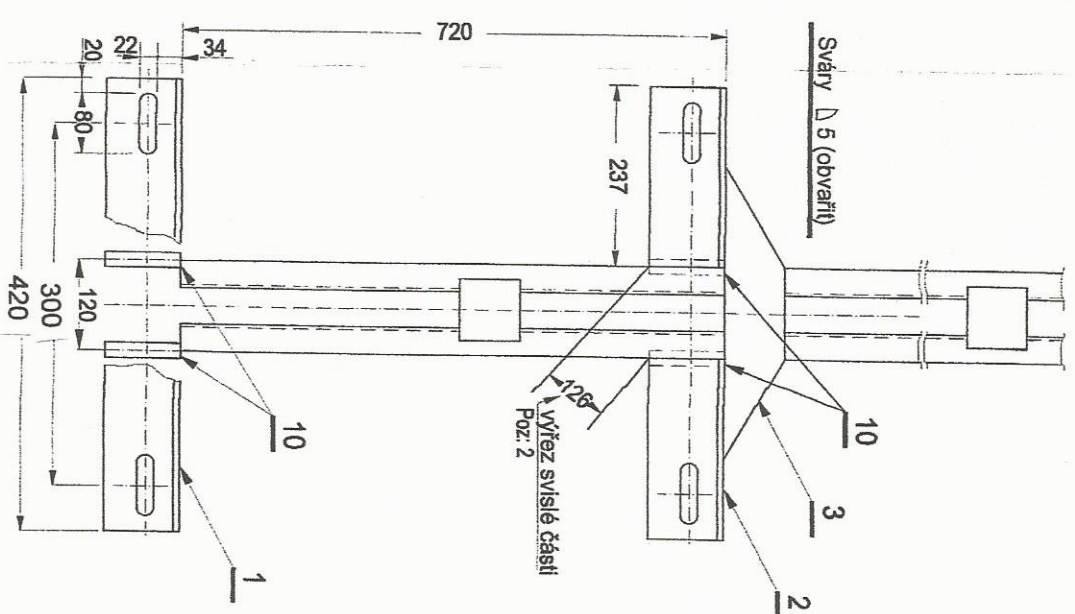
# SESTAVENÍ - SVAŘENEC

M 1:10



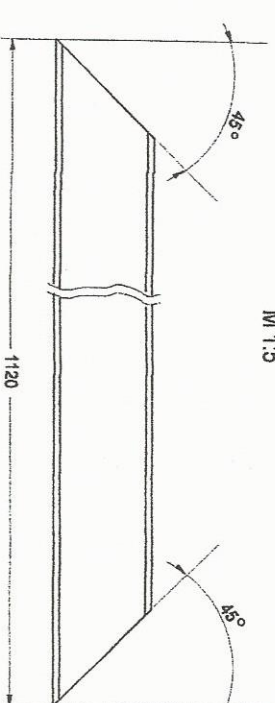
# DETAIL POHLEDU "S"

M 1:10



# POS. 4

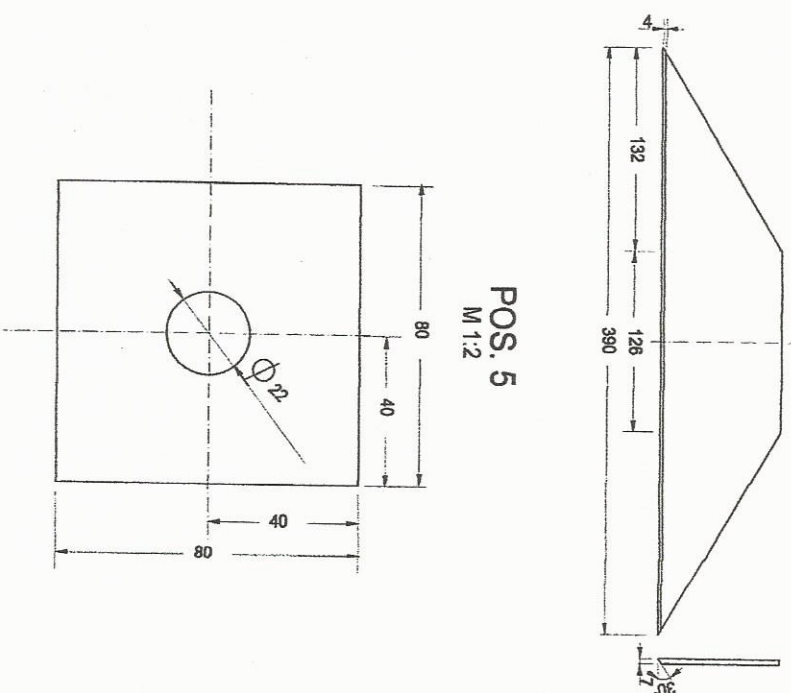
M 1:5



Pozice	Název	ks	Material	Pozn.
10	Podložka pro Tst. tvč pr.20/dl.100	4	11 373	
9	Vodorovná konzola U65 dl.1600	2	11 373	
8	Svislá konzola U80 dl.2800	2	11 373	
7	Kryt Pas 80x8 dl. 126	1	11 373	
6	Podložka Pas 80x8 dl.80	10	11 373	
5	Podložka s otv. Pas 80x8 dl.80	4	11 373	
4	Zavěr. lišta U65 dl.1120	2	11 373	
3	Výstuha pas 80x10 dl. 390	1	11 373	
2	Lišta L100x100x10	1	11 373	
1	Lišta L100x100x10	1	11 373	

# POS. 5

M 1:2



Souprava č. :

Zodp. projektant	Kamarád Vladimír	
Vypracoval	Wlodaz Jiří	
Investor, zadavatel	Správa železniční dopravní cesty, státní organizace	
Kraj, katastr	Olomoucký, Hranice	
Oprava ZV t.ú.		
Hranice na Moravě - Hranice na M. město		
Datum:	12.2018	
Účel:	P	
Č.zakázky:	28/11/2018	
Měřtko	Přilohy	E.3.1

